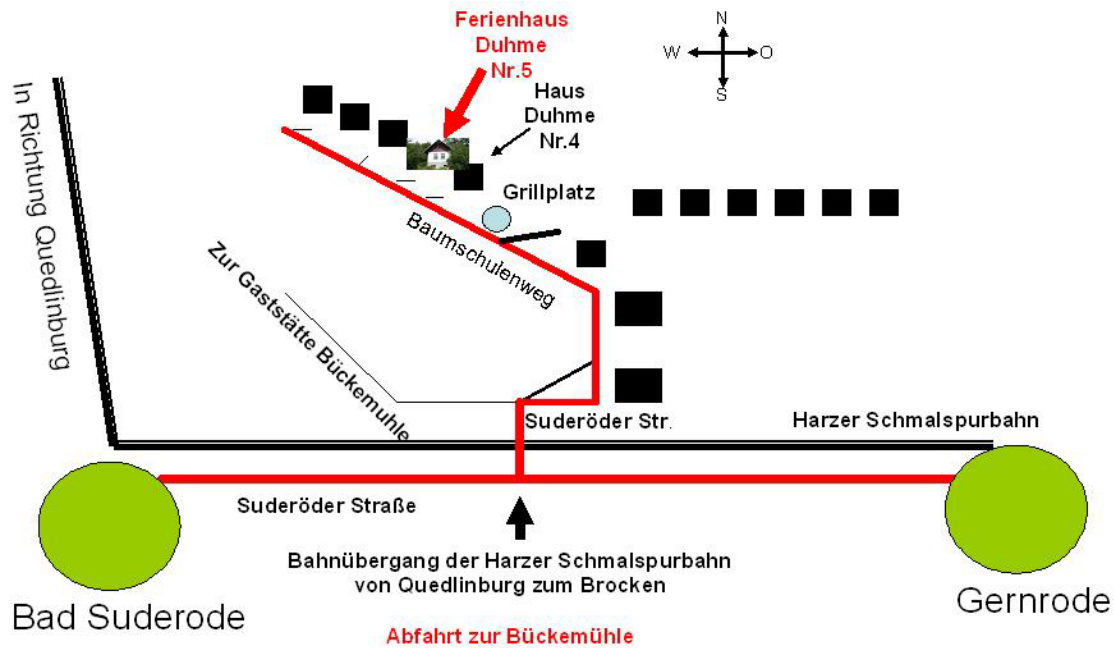


## So finden Sie uns:



## Ferienhaus im schönen Harz



### Ausflugsmöglichkeiten:

- Waldstrandbad Osterteich und Bremer Teich
- Harzer Schmalspurbahn (Bahnhof befindet sich in ca. 200 m Entfernung. Die altromantischen Dampflok können sogar vom Haus aus gesehen werden)
- Größte Kuckucksuhr der Welt und Stiftskirche in Gernrode
- Kurhaus in Bad Suderode mit Hallenbad und Wellnessbereich
- Reiterhof in Rieder
- Hexentanzplatz mit Bergtheater, Tierpark, Seilbahn Sessellift,
- Sommerrodelbahn und wildromantische Bodetal in Thale
- Historische Fachwerkstadt Quedlinburg (Weltkulturerbestadt) Burgberg mit Schloßmuseum, Stiftskirche und Domschatz
- Pullmann City II in Hasselfelde (Die lebende Westernstadt)
- Ausflug zum Brocken
- Ausgeschildertes Wander- und Radwanderwegnetz

Familie Jürgen und Bärbel Duhme

Baumschulenweg 4

06507 Gernrode

Tel. 03 94 85 / 66 86 90

e-mail: [juergen-duhme@t-online.de](mailto:juergen-duhme@t-online.de)

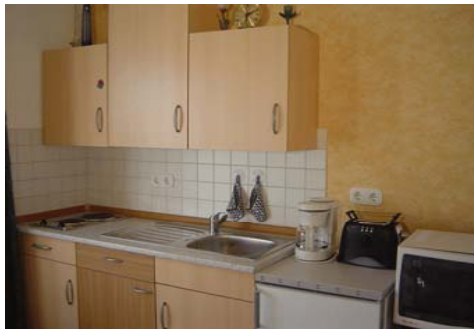


Das in ruhiger  
Südhanglage  
am Ortsrand  
von Gernrode  
gelegene Ferienhaus  
mit 50m<sup>2</sup> Wohnfläche  
des 2007 neu renovierten  
Hauses steht auf einem ca. 800 m<sup>2</sup>  
großen Grundstück mit PKW-Stellplatz.  
Der Panoramablick auf den  
Harz - insbesondere den  
Brocken - ist märchenhaft.



Der 25 m<sup>2</sup> große Wohnbereich  
befindet sich im Erdgeschoß  
und ist untergliedert in Wohnzimmer  
mit integrierter Küchenzeile  
und Dusche/WC.

Im Obergeschoß befindet  
sich der 25 m<sup>2</sup> große  
Schlafbereich mit 4 Betten.  
Ausstattung: SAT-TV, CD-Radio,  
Kühlschrank mit Gefrierfach,  
2 Kochplatten, Mikrowelle mit Grill,  
Kaffeemaschine, Toaster,  
Wasserkocher, Gartenmöbel, Grill  
und Zentralheizung.



**Herzlich willkommen  
auf dem Bückeberg!**

## Ferienhaus Duhme in Gernrode/Harz

Einmal vom  
Alltagsstress losreißen.  
Bei uns haben Sie die  
Gelegenheit dazu.  
Für Klein und Groß  
ist etwas geboten.  
Gemütliche Abende  
im Wohnbereich  
oder schmackhafte  
Grillabende an einem  
lauen Sommerabend.

